

## SERA İKLİM KONTROL CİHAZI



KONTROL CİHAZI

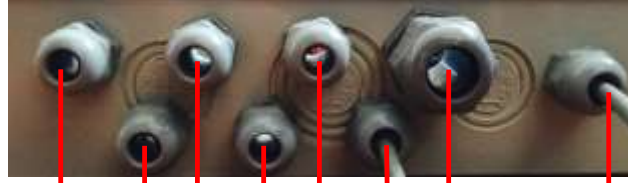


RÜZGÂR-YAĞMUR SENSÖRÜ  
(10m kablo ile)



SICAKLIK-NEM SENSÖRÜ  
(40m kablo ile)

### KABLO GİRİŞ REKORLARI



BESLEME GİRİŞİ

ISITMA

PENCERE KAPAMA

PENCERE AÇMA

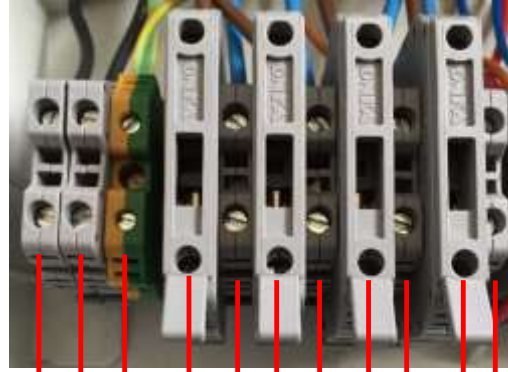
SİSLEME

RÜZGÂR-YAĞMUR

ETHERNET

SICAKLIK-NEM

### BESLEME VE RÖLE BAĞLANTILARI



FAZ

NÖTR

TOPRAK

ISITMA RÖLE ÇIKIŞI

(CAM SİGORTALI KURU KONTAK 6A)

PENCERE KAPAMA RÖLE ÇIKIŞI

(CAM SİGORTALI KURU KONTAK 6A)

PENCERE AÇMA RÖLE ÇIKIŞI

(CAM SİGORTALI KURU KONTAK 6A)

SİSLEME RÖLE ÇIKIŞI

(CAM SİGORTALI KURU KONTAK 6A)

## ETHERNET BAĞLANTISI



ETHERNET  
BAĞLANTISI

## SİGORTA VE RÖLELER



ANA SİGORTA

RÖLE SİGORTASI

ISITMA RÖLESİ

PENCERE KAPAMA RÖLESİ

PENCERE AÇMA RÖLESİ

SISLEME RÖLESİ

## RÜZGÂR VE YAĞMUR SENSÖRLERİNİN AYARLANMASI



PENCERE AÇMA RÜZGÂR HIZI

RÜZGÂR SENSÖRÜ

PENCERE KAPAMA RÜZGÂR HIZI

YAĞMUR SENSÖRÜ



YAĞMUR SENSÖRÜ  
HASSASİYET AYAR VIDASI

mph	km/h	m/s
mil/saat	km/saat	m/saniye
8	13	3.6
10	16	4.4
12	19	5.3
14	22	6.1
16	26	7.2
18	29	8
20	32	8.9
22	35	9.7
26	42	11.7
30	48	13.1
32	51	14.2
35	56	15.6

### GİRİŞ EKRANI

T	A	R	T	E	S							
S	I	C	A	K	L	I	K	2	3	.	8	°C
N	E	M	6	9	.	9	%					
Y	A	Ğ	M	U	R	Y	O	K				
R	Ü	Z	G	Â	R	Y	O	K				

Bu ekranda seranın içerisindeki sıcaklık, nem ve sera dışındaki rüzgâr, yağmur durumları görülür.

↓ tuşuna basın.

### ÇIKIŞ DURUMU EKRANI

S	İ	S	L	E	M	E	K	A	P	A
P	E	N	C	E	R	E				
A	C									
I	S	I	T	M	A	K	A	P	A	

Bu ekranda ısıtma, pencere ve sisleme çıkışlarının durumları görülür.

↓ tuşuna basın.

## TOPLAM KULLANIM SÜRESİ EKRANI

I	S	I	T	M	A					0	h	0	m
P	E	N	C	E	R	▼				0	h	0	m
P	E	N	C	E	R	▲				0	h	0	m
S	İ	S	L	E	M	E				0	h	0	m
R	Ü	Z	G	Â	R					0	h	0	m
Y	A	Ğ	M	U	R					0	h	0	m

Bu ekranda ısıtma, pencere kapatma, pencere açma, sisleme çıkışlarının toplam kaç saat açık olduğunu ve toplam rüzgar, yağmur süreleri görülür.

↓ tuşuna basın.

## ISITMA SET DEĞERLERİ EKRANI

I	S	I	T	M	A	▲				2	0	.	0	°C
I	S	I	T	M	A	▼				1	5	.	0	°C

Bu ekranda ısıtma set değerleri girilir.

I S I T M A ▲ ısıtma bu sıcaklığın üzerinde kapanır

I S I T M A ▼ ısıtma bu sıcaklığın altında açılır

3 saniye ESC tuşuna bastıktan sonra ok tuşları ile değiştirmek istediğiniz değerin üzerine gelin.

ENTER tuşuna bastıktan sonra sağ ok tuşu ile değiştirmek istediğiniz basamağın üzerine gelip yukarı-aşağı ok tuşları ile istediğiniz değere ayarlayın. Bütün basamakları ayarladıktan sonra ENTER tuşuna basın.

İstediğiniz değerleri değiştirdikten sonra ESC tuşuna basın.

↓ tuşuna basın.

## PENCERE SET DEĞERLERİ EKRANI

P	E	N	C	E	R	E	▲					3	0	.	0	°C	
P	E	N	C	E	R	E	▼					2	5	.	0	°C	
A	Ç											0	0	:	0	5	m
B	E	K	L	E								0	1	:	0	0	m
K	A	P	A									0	0	:	0	5	m
B	E	K	L	E								0	1	:	0	0	m

Bu ekranda pencere set değerleri girilir.

P E N C E R E ▲

pencere bu sıcaklığın üzerinde açılır. Pencere kapanma sıcaklığından en az 1°C büyük olmalıdır.

P E N C E R E ▼

pencere bu sıcaklığın altında kapanır Pencere açılma sıcaklığından en az 1°C küçük olmalıdır.

A Ç

pencere açılma süresi dd:ss

B E K L E

pencere açılırken bekleme süresi dd:ss

K A P A

pencere kapanma süresi dd:ss

B E K L E

pencere kapanırken bekleme süresi dd:ss

Yağmur veya rüzgar olduğunda pencere beklemeden kapanır.

3 saniye ESC tuşuna bastıktan sonra ok tuşları ile değiştirmek istediğiniz değerin üzerine gelin.

ENTER tuşuna bastıktan sonra sağ ok tuşu ile değiştirmek istediğiniz basamağın üzerine gelip yukarı-aşağı ok tuşları ile istediğiniz değere ayarlayın. Bütün basamakları ayarladıktan sonra ENTER tuşuna basın.

İstediğiniz değerleri değiştirdikten sonra ESC tuşuna basın.

↓ tuşuna basın.

## SİSLEME SET DEĞERLERİ EKRANI

S	İ	S	L	E	M	E	▲				8	0	.	0	%	
S	İ	S	L	E	M	E	▼				7	0	.	0	%	
S	İ	S	L	E							0	0	:	0	5	m
B	E	K	L	E							0	0	:	1	0	m

Bu ekranda sisleme set değerleri girilir.

S İ S L E M E ▲

sisleme bu nemin üzerinde kapanır

S İ S L E M E ▼

sisleme bu nemin altında açılır

S İ S L E

sisleme süresi dd:ss

B E K L E

sisleme yapılırken bekleme süresi dd:ss

3 saniye ESC tuşuna bastıktan sonra ok tuşları ile değiştirmek istediğiniz değerin üzerine gelin.

ENTER tuşuna bastıktan sonra sağ ok tuşu ile değiştirmek istediğiniz basamağın üzerine gelip yukarı-aşağı ok tuşları ile istediğiniz değere ayarlayın. Bütün basamakları ayarladıktan sonra ENTER tuşuna basın.

İstediğiniz değerleri değiştirdikten sonra ESC tuşuna basın.

↑ tuşuna birkaç defa basarak giriş ekranına dönün

**FİYAT : EUR 895.00 + %18 KDV**